

A woman with dark hair, wearing a grey sleeveless top, is laughing joyfully with her mouth wide open. She is looking upwards and to the right. The background is a modern building with a grid of dark window frames and light-colored panels. The sky is bright and clear. A yellow horizontal bar is visible at the top left of the image.

Herzlich Willkommen

Wallisellen, 18. April 2018

**PostFinance** 

## Link: Video Clip «Die Pantoffelheldin»

<https://www.postfinance.ch/de/privat/beduerfnisse/geldgeschichten/pantoffelheldin.html>

A man with grey hair and a beard, wearing a dark suit and a blue striped tie, is leaning over a desk and talking to a woman with blonde hair. The woman is seen from the back, wearing a dark jacket. They are in an office environment with a computer monitor and a lamp visible. A dark semi-transparent box is overlaid on the left side of the image, containing white text.

# BEGRÜSSUNG UND VORSTELLUNG

# Das sind wir

Eines der führenden Retail-Finanzinstitute der Schweiz.

Nummer eins im Schweizer Zahlungsverkehr.

PostFinance ist die erste Wahl für Retailkunden, die ihre Finanzen überall und jederzeit selbstständig bewirtschaften möchten.

Die ideale Partnerin für Corporate Kunden, welche wir mit einem massgeschneiderten Angebot betreuen.



# PostFinance – Eine junge Marke



«Up to date??» mit dem Postcheckkonto  
**1970**



Zahlungsverkehr Post wird zu PostFinance  
**1997**



**2007**



Einfaches Geld, einfaches Leben  
**2014**

**1985**



Das gelbe Konto

**2003**

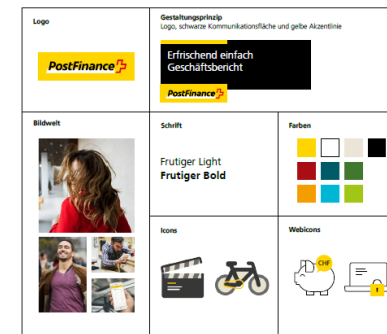
Der Fussgängerstreifen als markenbildendes Element

**2011**



PostFinance erhält ein angepasstes Logo

**2017**



Weiterentwicklung Markenauftritt

---

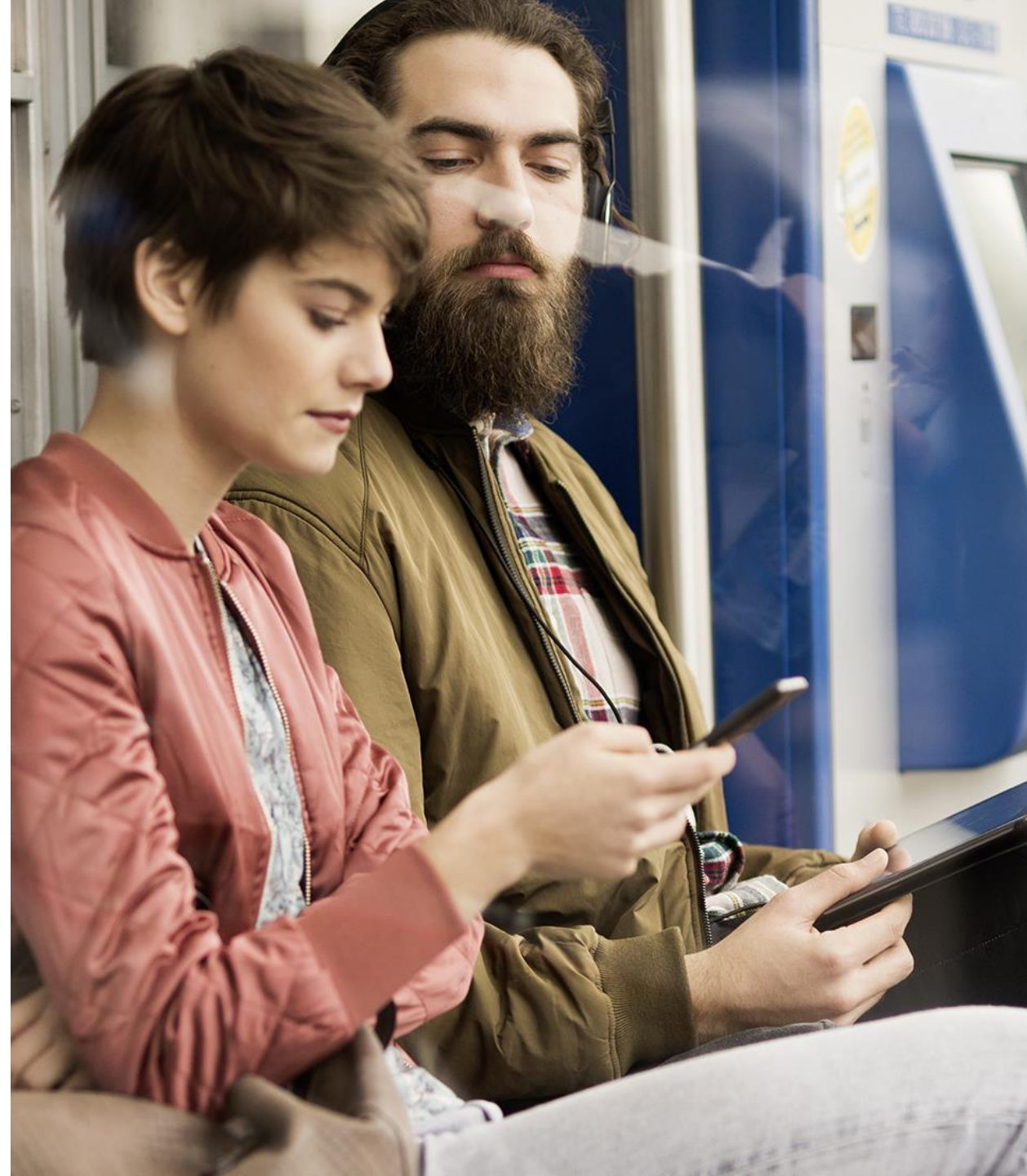
# Unsere Strategie

## Der Weg zum Digital Powerhouse.

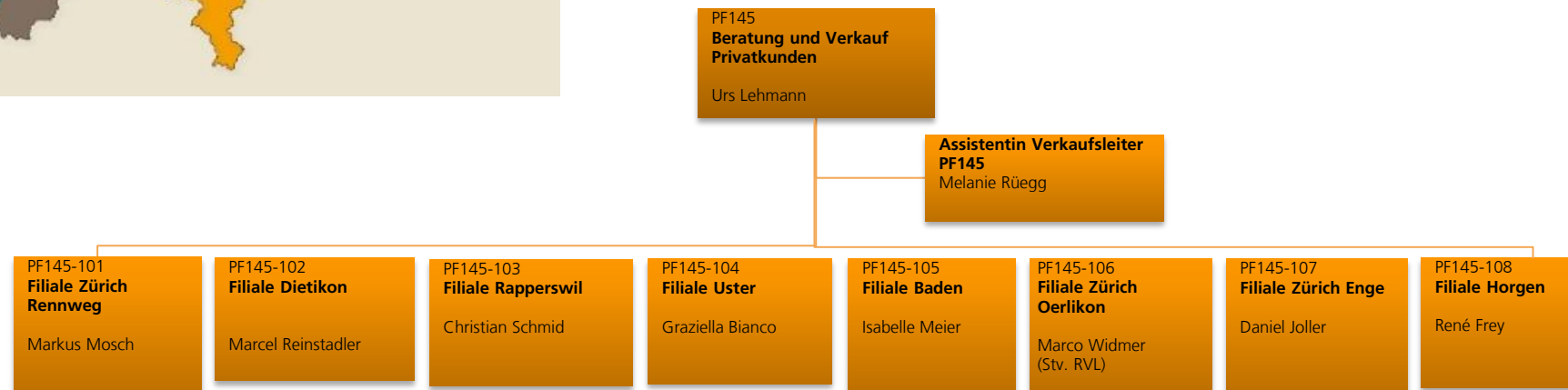
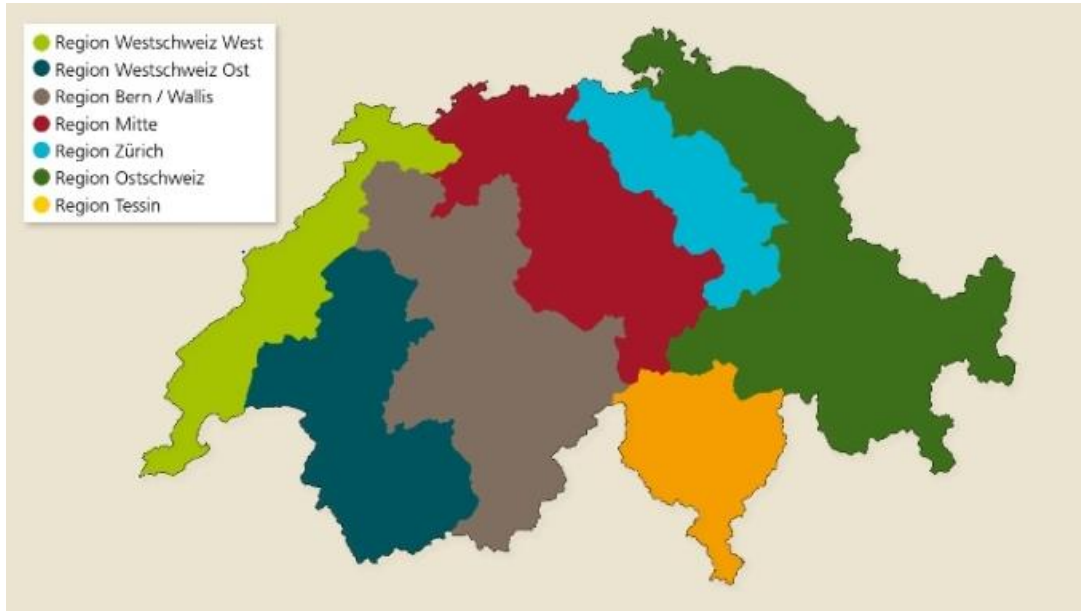


# Digital Powerhouse

- Als digitale Innovationsleaderin in der Schweizer Bankenwelt nutzt PostFinance ihre starke Ausgangslage und entwickelt sich von einer klassischen Finanzdienstleisterin zum «Digital Powerhouse».
- Dabei gilt es, die digitale Welt optimal mit der physischen Welt zu verknüpfen, um unseren Kundinnen und Kunden ein durchgehend überzeugendes Kundenerlebnis bieten zu können.



# Organisation PostFinance Filiale Zürich Oerlikon



# Wissenswertes zur PostFinance Filiale Zürich Oerlikon

## Standorte:

PostFinance  
Filiale Zürich Oerlikon  
Edisonstrasse 3  
8050 Zürich  
044 686 57 55

PostFinance  
Aussenstandort Kloten  
Bahnhofstrasse  
8302 Kloten  
(nur Beratungen auf Termin)

## Wissenswertes:

Total 17 Mitarbeitende

Zuständig für die Privatkunden im  
Grossraum:  
Zürich Oerlikon  
Wallisellen  
Kloten

## Beratungsinhalte:



### Geld im Alltag: Zahlen

Privatkonto, PostFinance Card, Kreditkarten,  
E-Finance, mobiler Zahlungsverkehr



### Geld für die Zukunft: Anlegen, Sparen, Vorsorgen

Selbständiges Anlegen mit Fonds und E-Trading, (E-)Sparkonto und  
Kassenobligationen, Vorsorgekonten und Lebensversicherungen



### Geld für Investitionen: Finanzieren

Hypotheken und Baukredite

# Inhaltsverzeichnis

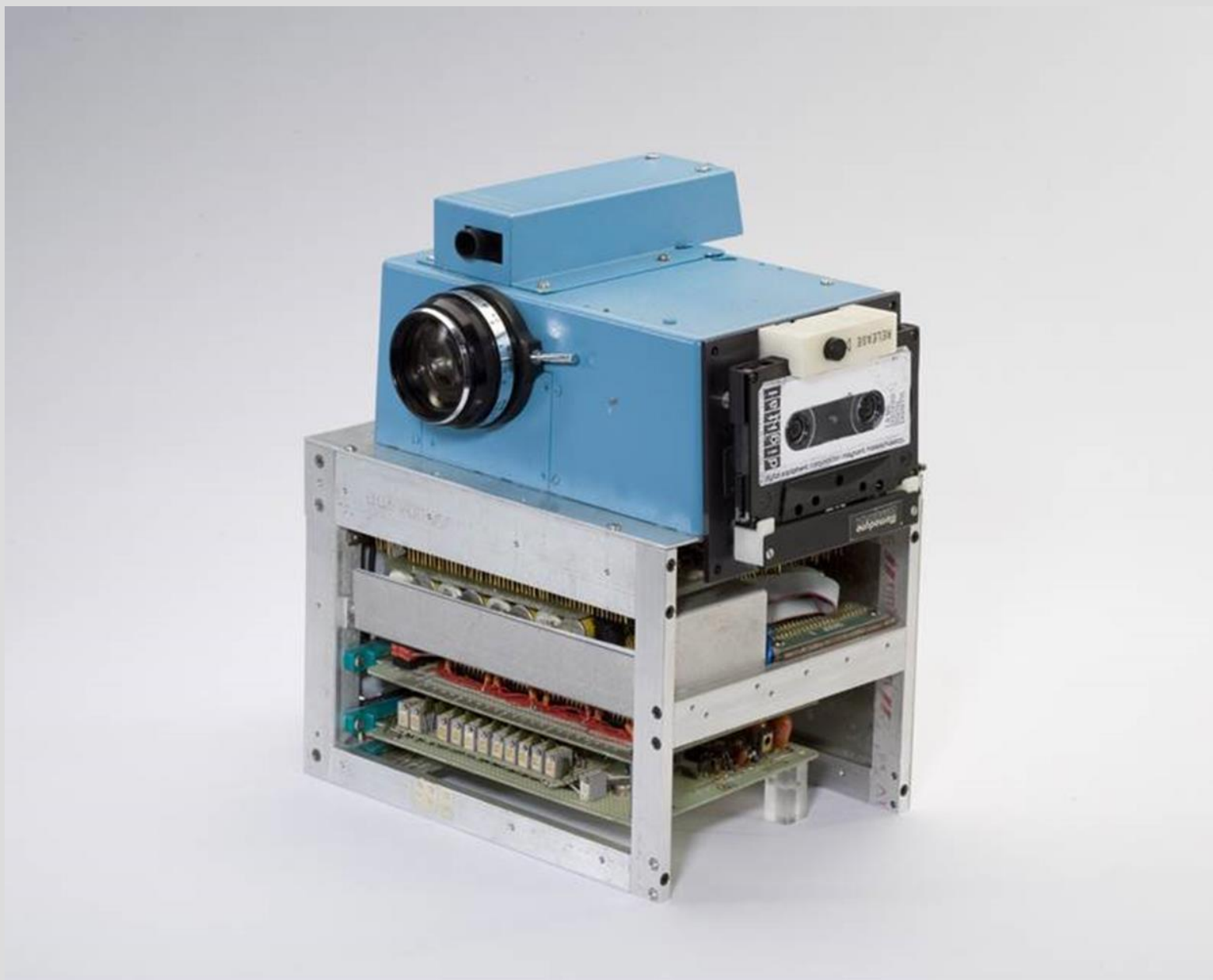
- Digitale Welt
- Sicherheit auf mobilen und stationären Geräten
- Mobile Lösungen von PostFinance
- E-Finance von PostFinance
- Dienstleistungen von PostFinance im Überblick

---

# Digitale Hilfsmittel im Alltag

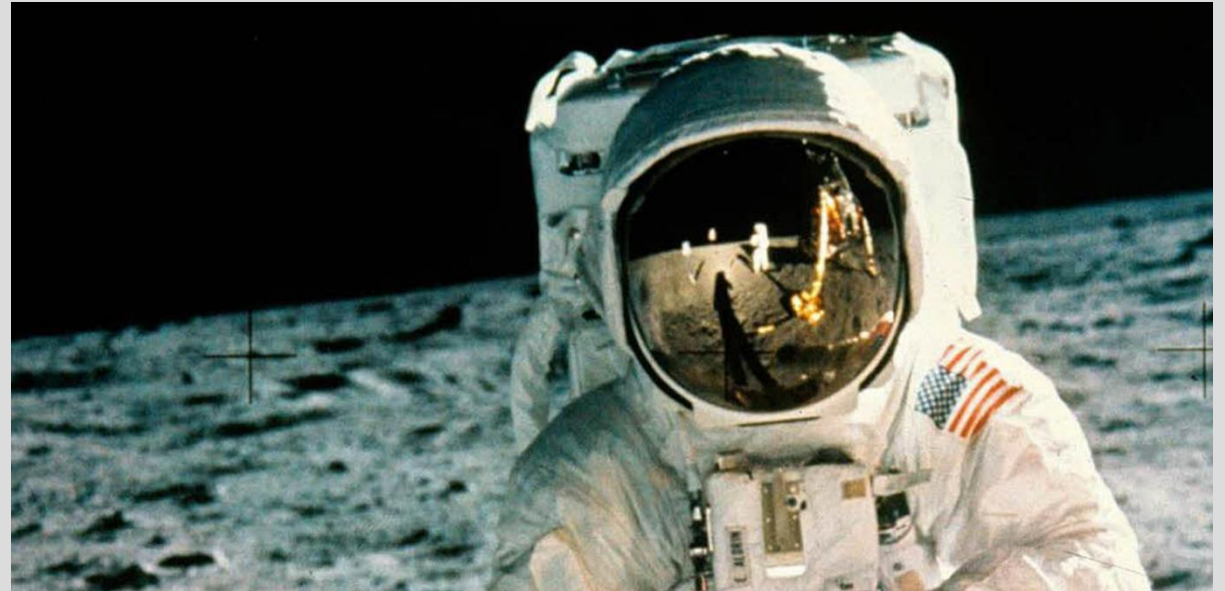
1975

---



1969

---



2018





# Sicherheit auf mobilen und stationären Geräten

# Wo kann ich mich informieren



Ihre Bedürfnisse Unsere Produkte Kontakt und Support

Geschäftskunden > Kontakt und Support > Sicherheit

## Sicherheit



Vom Browsercheck bis zur Schutzsoftware. Wir tun alles dafür, damit Sie E-Finance und das Internet sicher nutzen können.

[www.postfinance.ch/sicherheit](http://www.postfinance.ch/sicherheit)



## Link: Video Clip «Miss Perfect»

<https://www.postfinance.ch/de/privat/beduerfnisse/geldgeschichten/miss-perfect.html>

---

# Mobile Lösungen von PostFinance

# PostFinance Mobile App



# PostFinance TWINT



---

# E-Finance von PostFinance

# E-Finance von PostFinance



Digital Banking > E-Finance

E-Finance  
Die Finanzen rund um die Uhr im Griff – ob  
zu Hause oder unterwegs

**PostFinance** 

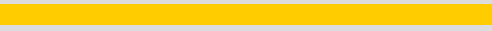
# Anlaufstellen für unsere Kunden

- [www.postfinance.ch](http://www.postfinance.ch)
- **Digitaler Chat Assistent**
- **Secure Mail im E-Finance**
- **Kontaktcenter**
- **PostFinance Filiale**



## Link: Video Clip «Der Schlussmacher»

<https://www.postfinance.ch/de/privat/beduerfnisse/geldgeschichten/schlussmacher.html>



# Dienstleistungsangebot von PostFinance

